



Encantadora Finca Rústica con Privacidad a pocos minutos de Palma

Precio

1.190.000€

Año de Construcción

1900

Superficie del terreno

20.204m²

Superficie construida

274m²

Dormitorios

4

Baños

3

Ubicación

Son Ferriol



Descripción: Ubicada en Son Ferriol, esta encantadora propiedad se asienta sobre una amplia parcela de 20.204 m² y cuenta con una superficie construida de 274 m², de los cuales 170 m² corresponden a superficie habitable. Construida en 1900 y completamente renovada en 2012, la vivienda combina el carácter y la esencia tradicional con las comodidades actuales. Rodeada de naturaleza y con agradables vistas abiertas al campo y a la bahía de Palma, ofrece un entorno tranquilo y privado, ideal para quienes buscan disfrutar de la esencia mediterránea sin renunciar a la cercanía con la ciudad.

La vivienda se distribuye en espacios cómodos y bien aprovechados. En la planta principal encontramos un luminoso salón-comedor con grandes ventanales que permiten una abundante entrada de luz natural y conectan visualmente con el entorno exterior, creando una agradable sensación de amplitud y continuidad. La cocina, totalmente equipada con electrodomésticos, combina funcionalidad y confort, pensada para el día a día y para compartir momentos en familia o con invitados.

La propiedad dispone de cuatro dormitorios y tres baños completos, todos diseñados para garantizar comodidad y privacidad. Además, en la planta superior se ubica un estudio con baño propio, un espacio versátil que puede destinarse a despacho, zona creativa o transformarse fácilmente en una amplia habitación principal tipo suite, adaptándose a las necesidades del futuro propietario.

En el interior destacan detalles de baldosas Huguet, que aportan carácter y personalidad a los espacios, combinando tradición y estilo en perfecta armonía con el entorno rústico de la finca.

En el exterior, la propiedad ofrece amplias zonas destinadas al disfrute al aire libre, con espacio para reuniones y momentos de relax. Cuenta con zona de barbacoa, ideal para disfrutar del clima mediterráneo durante todo el año, así como diferentes rincones donde contemplar las vistas despejadas al campo y al mar en la distancia. Dispone además de un anexo actualmente utilizado como trastero, aportando un práctico espacio de almacenamiento adicional.

En cuanto al equipamiento, la vivienda cuenta con calefacción por radiadores mediante caldera de gasoil y una acogedora estufa de leña, asegurando un ambiente cálido y confortable en los meses más frescos.

En conjunto, esta propiedad representa una excelente oportunidad para quienes buscan una residencia con encanto en un entorno natural privilegiado, donde la tranquilidad del campo, las vistas abiertas y el carácter tradicional se combinan con el confort actual, ofreciendo privacidad, amplitud y un estilo de vida auténtico a pocos minutos de Palma





































Ubicación: Son Ferriol es una zona residencial situada a pocos minutos de Palma que combina la tranquilidad de un entorno abierto con la comodidad de excelentes conexiones. Rodeada de campos y amplios paisajes, ofrece una atmósfera serena y luminosa, ideal para quienes buscan privacidad y espacio sin alejarse de la ciudad.

La zona conserva un carácter auténtico y poco masificado, predominando viviendas independientes y fincas con terreno. Cuenta con servicios esenciales para el día a día y se encuentra a tan solo 10–15 minutos del centro de Palma y del aeropuerto.

Para los amantes del deporte y el ocio, su ubicación es especialmente atractiva: el campo de Golf Son Gual está a solo 5–10 minutos y Puntiró Golf a unos 15 minutos. Además, las playas de Ciudad Jardín y Can Pastilla se alcanzan en pocos minutos en coche.

En conjunto, Son Ferriol ofrece un equilibrio perfecto entre tranquilidad, buena conexión y calidad de vida, convirtiéndose en una excelente opción para residir durante todo el año en Mallorca.

THE
RE/MAX
COLLECTION
Exclusive

Ficha Técnica

- Estado Reformada (2012)
- Año de construcción 1900
- Superficie del Terreno 20.204 m²
- Superficie Construida 274 m²
- N° de dormitorios 4
- N° de baños 3
- Aparcamiento cubierto

- Calefacción por radiadores
- Caldera de gasoil
- Estufa de leña
- Zona de barbacoa
- Espacio de almacenamiento exterior
- Lavandería
- Orientación Suroeste
- Vistas Panorámicas



Aeropuerto: 10 min



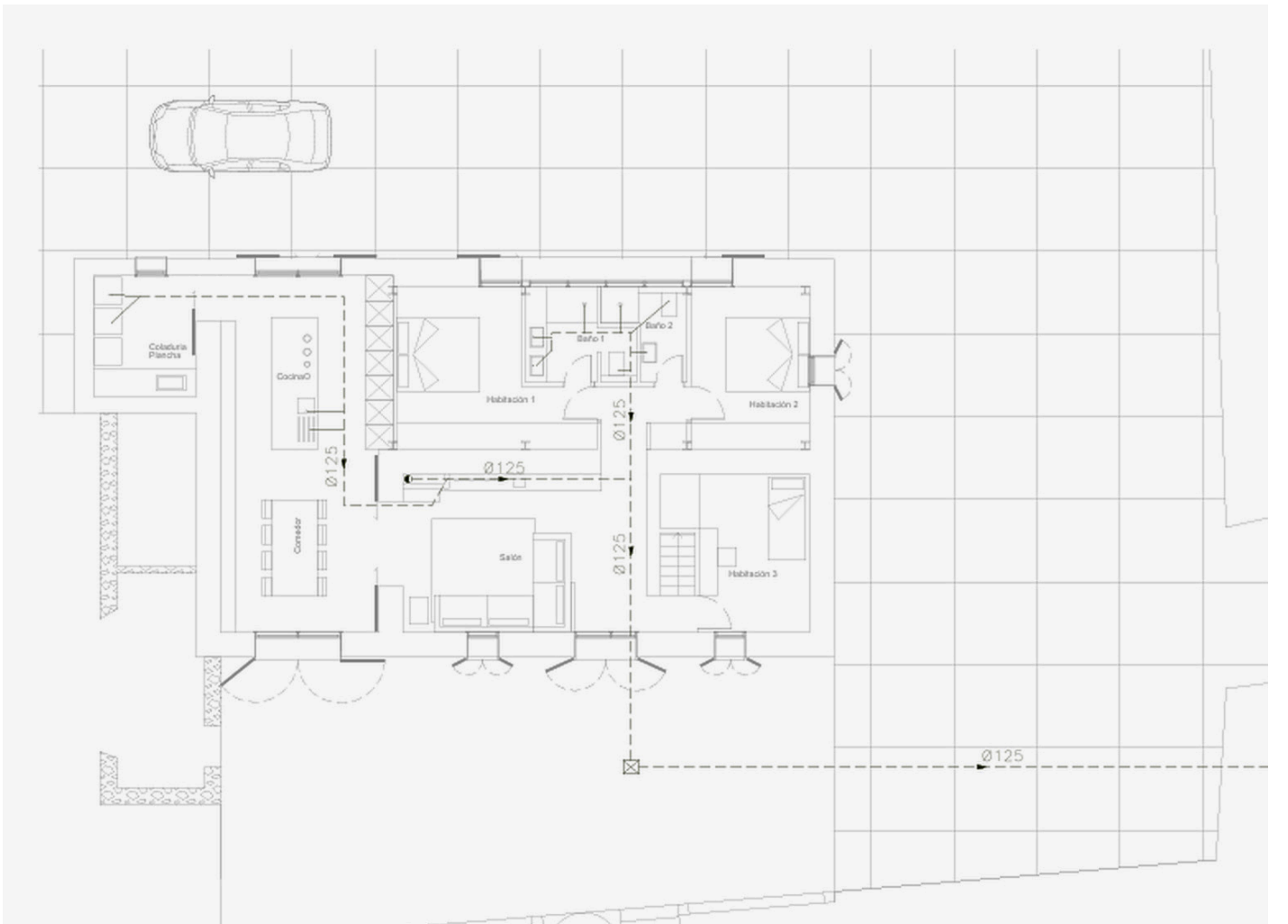
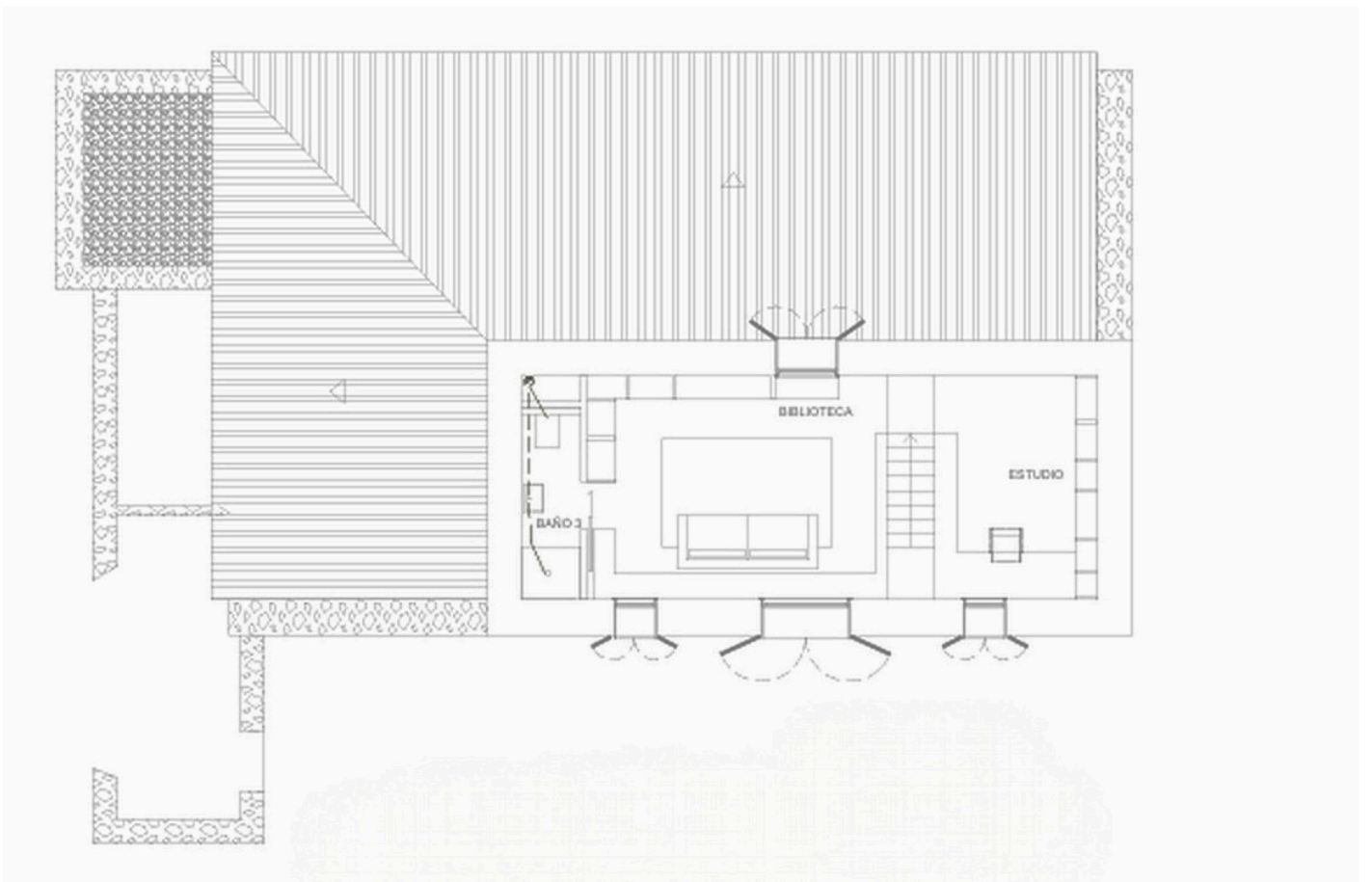
Golf (T Golf Palma): 5 min

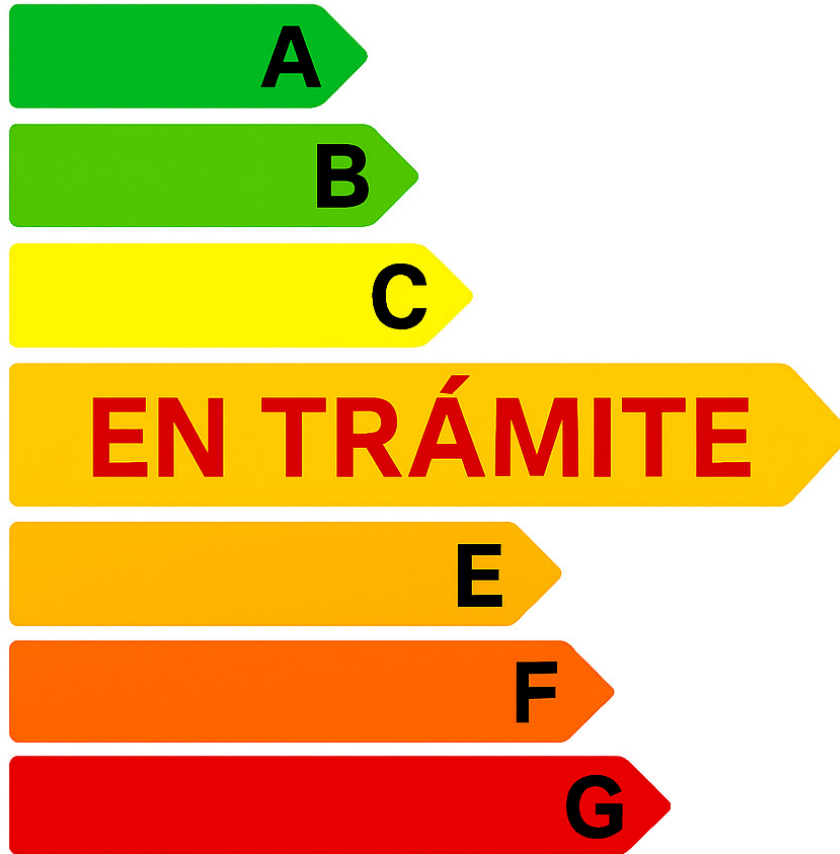


Playa: 12 min



Pueblo: 1,5 Km





THE
RE/MAX
COLLECTION
Exclusive

Vive la experiencia



Escanea para acceder
al recorrido audiovisual



**Reproduce el
recorrido aquí**



The Exclusive Collection

Batle Andreu Burguera Mut 3
07640 Ses Salines, Mallorca
+34 660 990 707
dani.gonzalez@remax.es

Aviso legal y Protección de Datos

El contenido de esta presentación, incluidos textos, imágenes, planos, logotipos y cualquier otro material, es propiedad exclusiva de "Remax Exclusive Collection" y está protegido por las leyes de propiedad intelectual e industrial. Su reproducción, distribución o comunicación total o parcial, en cualquier formato o medio, queda estrictamente prohibida sin la autorización expresa y por escrito del titular.

Los datos, precios, planos y descripciones contenidos en este documento son meramente informativos y no constituyen un compromiso contractual, pudiendo ser modificados por la propiedad o la promotora.

De conformidad con el Reglamento (UE) 2016/679 (RGPD) y la Ley Orgánica 3/2018 de Protección de Datos Personales y garantía de los derechos digitales (LOPDGDD), se informa de que los datos personales facilitados en el marco de esta presentación serán tratados de forma confidencial, con la finalidad de atender consultas o gestionar solicitudes de información comercial.

Los interesados pueden ejercer sus derechos de acceso, rectificación, supresión, oposición y demás derechos reconocidos por la ley dirigiéndose a juan.bonet@remax.es.

La información contenida en este documento es confidencial y se facilita exclusivamente al destinatario con fines informativos y profesionales. Cualquier difusión o uso no autorizado queda estrictamente prohibido.